



Mbushni MG EHS Plug-in Hybrid dhe shko përpara në jetë



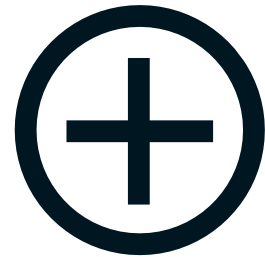
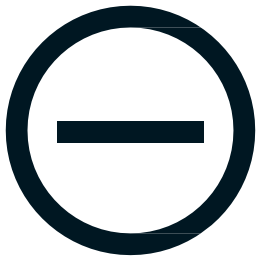
Vetëm për ju



Kushdo qe të jeni? Kudo që të shkoni !

Nëse po mendoni të kaloni me elektricitet, por ende dëshironi të udhëtoni larg, atëherë MG EHS Plug-in Hybrid është i përsosur për ju. Motori i tij i fuqishëm dhe motori elektrik që kursen karburantin do të thotë që ju reduktoni emetimet e CO2 pa shkurtuar rrezet tuaj. Pamja e saj elegante, sportive dhe brendësia e gjerë do të thotë që ju nuk e sakrifikoni komoditetin për stilin.

Shofer qyteti? Kjo është për ju. Udhetime ? Kjo është për ju.
Shoferi qyteti në udhëtim ? Kjo është për ju.
Vetëm? Çift ?Familja ? Kjo është për ju.
Dhe ju .Dhe ju !
Dhe ..ju .





Plug-in Hybrid



Plug-in Hybrid:
emisione të ulëta,
rreze të gjata,
karikim praktik..



Tehnologiji
Inovative : hyrje pa
çelës, Apple
CarPlay™, Android
Auto™ dhe më
shumë.



Plotësisht pa
shqetësime: 7- vjet
garanci



Krijuar për ju

MG EHS Plug-in Hybrid është krijuar për ju - nga cilido kënd që ta shikoni.

Është koha për të përqaftuar mobilitetin e gjeneratës së ardhshme, pa kufij. Zvogëloni emetimet e CO2 në një SUV dinamik që ofron karakteristika të cilësisë së lartë, një distancë të gjatë që e bëjnë drejtimin një kënaqësi të vërtetë.

Me pamjen e saj të jashtme të qëllimshme, sportive dhe të brendshme të gjerë, plot komoditet dhe veçori inteligjente, është e lehtë të futesh dhe të bësh një arratisje të përsosur. Relaksohuni në sediljet e rehatshme dhe shijoni brendësinë mikpritëse ndërsa teknologjia jonë ndihmëse për shoferin MG Pilot e bën më të lehtë drejtimin.

Ka dy nivele tërheqëse të pajisjeve për të zgjedhur - Komfort dhe Luks - kështu që ka gjithmonë një MG EHS Plug-in Hybrid që i përshtatet stilit tuaj të jetesës..



Rimbushni bateritë tuaja



Përdorimi i materialeve premium dhe lëkura origjinale i jep rafinim dhe luks të gjithë interierit.



Një ekran i guximshëm info-argëtimi 10.1" me prekje në zemër të pultit elegant ofron navigim satelitor dhe lidhje celulare .



Brendësia e bollshme ka një sedilje klasi përpara dhe sedilje praktike të rregullueshme në pjesën e pasme.



Sistemi i avancuar i integruar i zërit me 6 altoparlantë me tingull DAB ju lejon të zgjidhni muzikën e përsosur në sfond për çdo udhëtim .



Falë funksionit të integruar të karikimit të telefonit celular USB, nuk do t'i humbni kurrë kontaktet me miqtë dhe familjen tuaj .



Kamera e parkimit 360° ju jep një pamje të papenguar edhe në vendet më të ngushta të parkimit.



Dritat përshtatëse të ambientit ju lejojnë të rregulloni disponimin e brendshëm - të butë ose sportiv, gjithçka varet nga ju.



Vendet e dizajnuara në mënyrë ergonomike ofrojnë komfort dhe mbështetje pikërisht aty ku nevojitet, për një udhëtim jashtëzakonisht të qetë .

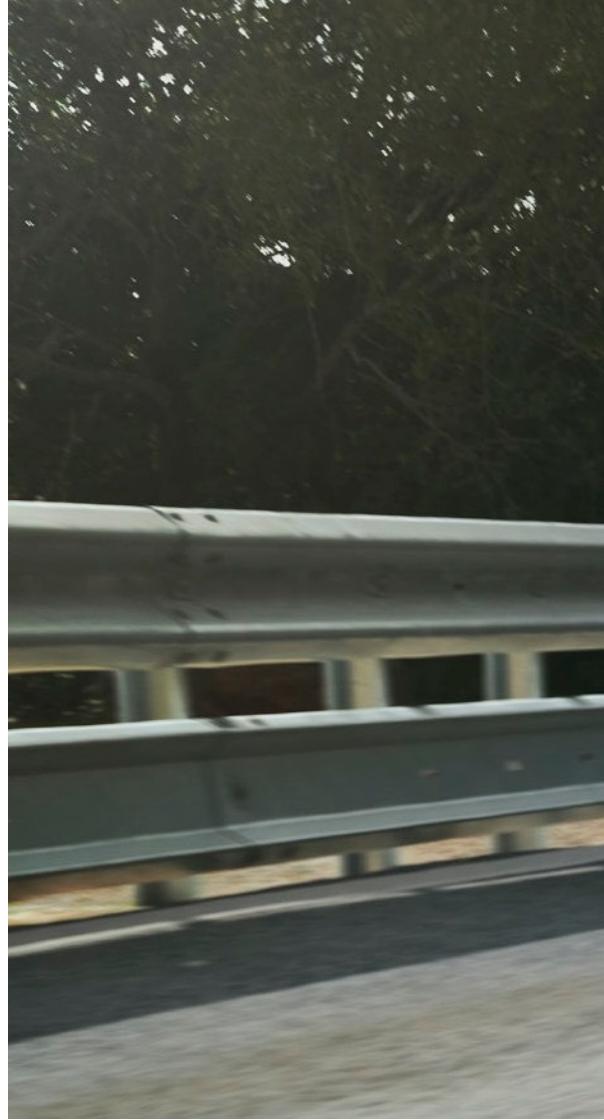
Më e mira e të dy botëve

Hybrid i ri MG EHS Plug-in është kombinimi perfekt i efikasitetit dhe performancës.

Kur vozitni deri në 52 km* vetëm me motor elektrik, zvogëlohet emetimet tuaja të CO2 në vetëm 43 g/km*, duke reduktuar gjurmën tuaj të karbonit dhe faturat tuaja të karburantit. Ai gjithashtu ka fuqi të mjaftueshme, fuqi të kombinuar prej 258 PS, ku arrin 100 km/h për vetëm 6,9 sekonda .

Për ta bërë me të vërtetë të lehtë çdo lëvizje, ne kemi prezantuar gjithashtu një kuti marshi inovative me 10 shpejtësi. Është projektuar për të optimizuar shpërndarjen dhe efikasitetin e energjisë dhe siguron efikasitet optimal në modalitetin hibrid dhe vetëm me energji elektrike.

* Rezultati i kombinuar i testit sipas protokollit të testit WLTP..





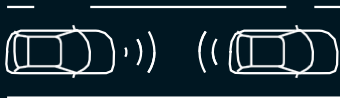
EU MG EHS



MG Pilot → Të mbron në rrugë

MG Pilot, një paketë arritjesh të teknologjisë së lartë për asistencën në drejtimin e automjetit, ju jep më shumë besim gjatë drejtimit.

Një sërë veçorish paralajmëruese në MG EHS Plug-in Hybrid e ndihmojnë shoferin të ruajë sigurinë dhe të thjeshtojë drejtimin e përditshëm.



Frenimi autonom në rast nevoje (AEB)

Me shpejtësi nën 20 km/h, MG EHS Plug-in Hybrid do të frenojë automatikisht për të shmangur një përplasje me një automjet, biçikletë ose këmbësorë. Me shpejtësi mbi 20 km/h, AEB do të zvogëlojë mundësitë ose do të zbusë ashpërsinë e një aksidenti..



Sistemi i ndihmës për mbajtjen në korsi (LKA)

Lane Keep Assist përdor një kamerë për të zbuluar shenjat e korsisë përpara dhe gjurmon pozicionin e automjeteve në korsinë e saj. Kur LKA zbulon se automjeti është gati të largohet pa dashje nga korsi, paralajmëron shoferin me sinjale vizuale dhe zanore dhe dridhje të timonit. MG EHS Plug-in Hybrid do të rregullojë gjithashtu drejtimin për të qëndruar brenda korsisë së tij.



Kontrolli adaptiv i udhëtimit (ACC)

Kontrolli adaptiv i udhëtimit ndjek rrugën përpara. Për sa kohë që rruga përpara është e pastër, ACC ruan shpejtësinë e vendosur nga shoferi. Nëse sistemi zbulon një automjet më të ngadaltë brenda diapazonit të tij të zbulimit, ai ul pak shpejtësinë duke lëshuar pedalin e gazit ose duke aktivizuar në mënyrë autonome sistemin e kontrollit të frenave. Nëse automjeti përpara përshpejton ose ndryshon korsinë, ACC përshpejton automatikisht përsëri në shpejtësinë e dëshiruar të shoferit.



Asistencë në bllokime trafiku (TJA)

Kur aktivizohet kontrolli adaptiv i udhëtimit, MG EHS Plug-in Hybrid analizon vazhdimisht shpejtësinë e automjeteve përreth dhe e krahason atë me shpejtësinë e tij të drejtimit. Nëse sistemi zbulon trafik të rënduar ose mbingarkesë me shpejtësi nën 60 km/h, shoferi mund të aktivizojë TJA. Makina më pas do të ndjekë automatikisht automjetin përpara, duke kontrolluar përshpejtimin, frenimin dhe drejtimin e tij brenda korsisë .



Asistencë inteligjente për dritat e gjata

Kur dritat e gjata janë vendosur në AUTO, sistemi kalon automatikisht në dritat e shkurtëra kur zbulon një automjet përpara. Kjo i lejon drejtuesit të përdorin maksimalisht dritat e gjata, duke e bërë më të sigurt drejtimin gjatë natës, pa rrezikun e verbimit të trafikut që vjen përballë .



Ndihmë inteligjente për kufizimin e shpejtësisë

MG EHS Plug-in Hybrid do të zbulojë në mënyrë aktive shenjat e kufirit të shpejtësisë dhe do të paralajmërojë shoferin për kufirin aktual të shpejtësisë duke shfaqur një simbol në panelin e instrumenteve të shoferit. Simboli vepron si një kujtesë për shoferin, duke reduktuar rrezikun e tejkalimit të kufirit të shpejtësisë

Zgjedhje e
lehtë mes 4
ngjyrave të
bukura



Medal Silver (metalik)



Phantom Red (metalik)



Pebble Black (metalik)



DoverWhite

Egziston në dy versione



Teknologjia inovative në MG EHS Plug-in Hybrid është projektuar duke pasur njerëzit në mendje. Nga ekrani me prekje me ngjyra te sistemi i integruar i altoparlantëve, ky SUV është i mbushur me veçori inteligjente që ju mbajnë komfort , të lidhur dhe në kontroll të plotë..

Comfort

MG Pilot

Timoni prej lëkure

Sedilje prej lëkure artificiale

Hyrja pa çelës me butonin e nisjes së motorit

Sistemi audio me 6 altoparlantë"

ekran me prekje me ngjyra

Apple CarPlay™

Android Auto™

Bluetooth lidhja

Sedilja elektrike e shoferit e rregullueshme në 6 drejtime me mbështetje mesit

Sedilja e pasagjerit e rregullueshme në 4 drejtime

LED , dritat e ditës

Shinat e çatisë

Dritat e përparme halogjene me rregullim të lartësisë

Kondicioner dy zonësh



Luxury

Kao Comfort plus...

Senzori i përparmë dhe i pasëm i parkingut me kamerën e pasme

17" aliazh alumini

Senzor shiu

DAB audio

Navigacioni satelior

Tempomat

Sediljet e përparme me ngrohje

18" faliazh alumini

Çati panoramike

LED drita të përparme me rregullim lartësie

LED i përparmi dhe i pasmi, treguesit e drjajtimit

Sedilje sportive prej lëkure origjinale Bader® dhe material Alcantara®

Kamera 360°

Sedilja e pasagjerit e rregullueshme elektrike

Drita ambienti

Pedale sportive e bërë nga aliazh i lehtë

Dera e bagazhit elektrike

Drita për lexim në sediljen e pasme

Gjithmonë
ka një stil
për ju



Parametrat teknik *

Dimensionet dhe pesha

Gjatësia	4574
Gjerësia (mm)	1876
Lartësia (mm)	1664
Baza e rrotave (mm)	2722
Distanca nga toka (mm)	145
Hapësira e bagazhit (L)	448
Hapësira e bagazhit me sedilje të palosura	1375
Masa e makines bosh (kg)	Comfort: 1737 / Luxury: 1775
Pesha më e lartë teknikisht e lejueshme e mjetit të ngarkuar (kg)	2196
Masa teknikisht e lejueshme e mjetit të ngarkuar për çdo aks (kg)	F: 1095 / R: 1101
Ngarkesa e rimorkios (pa frena, kg)	750
Ngarkesa e rimorkios (me frena, kg)	1500

Motorri

Tip	1.5 GDI
Fuqia maksimale (kW) @ 5500 rpm	119
Rrotullimet maksimale te momentit (Nm) @ 1700-4300 rpm	250
Lojit i karburantit	Bezolovni 95 RON
Kapaciteti i rezervuarit të karburantit (L)	37

Elektromotorri dhe baterija

Fuqia maksimale (kW) @ 3700 rpm	90
Rrotullimet maksimale te momentit (NmW) @ 500-3700 rpm	230
Baterija (kWh)	16,6
Fuqia maksimale ne karikuesin e ngjitur (kW)	3,7

Sistemi Hibrid

Tip	10-shpejtesi te trasmesionit elektrik te shpejtesise
-----	--

Performansat

Shpejtesia maksimale (km/h)	190
Aksellerimi (s, 0-100km/h)	6,9
Gama e automjeteve elektrike (km, WLTP)	52
Shpenzimi i energjise (Wh/km)	240
Shpenzimi i karburantit (L/100km, WLTP kombinuar)	18
CO2 (g/km, WLTP)	43



* Versioni përfundimtar i nënshtrohet shifrave të homologimit

Karakteristikat

Siguria	Comfort	Luxury
Alarm	•	•
Imobilizatori	•	•
Sistemi i thirrjeve E-	•	•
ABS (sistemi anti-blokades)+EBD (pajisje elektronike për shpërndarjen e forcës së frenimit)	•	•
ESP (programi Elektronik i stabilitetit)	•	•
EBA (asistence gjatë frenimit në rast nevoje)	•	•
Asistence në ngjitjen në kodër	•	•
Frena automatike e parkimit	•	•
EPB (Frena automatike e parkimit)	•	•
Brava për fëmijë në derën e pasme	•	•
ISOFIX sistemi i sediljeve të pasme me rripin e sipërm dhe ankorimin e poshtëm	•	•
Senzor për shiun	•	•
Direkt TPMS (sistemi i monitorimit të presionit të gomave)	•	•
Airbag		
Airbag para për shoferin dhe pasagjerin	•	•
Airbag anësor për shoferin dhe pasagjerin	•	•
Perde ajrore për shoferin dhe pasagjerin	•	•
Çaktivizimi i airbag-it të pasagjerit	•	•

Sistemi i asistences	Comfort	Luxury
Tempomat Addaptiv (ACC)	•	•
Kontrolli inteligjent i dritave të gjata (IHC)	•	•
Sistemi i ndihmes për shpejtësinë (SAS)	•	•
Sinjalizim për aksident përpara (FCW)	•	•
Frenim automatik ne rast nevoje (AEB)	•	•
Sinjalizim per daljen nga korsia (LDW)	•	•
Asistence në blokimin e rrugës (TJA)	•	•
Njohja e shenjave te qarkullimit (TSR)	•	•
Sistem për ruajtjen e korsise së mjetit (LKA)	•	•
Ndjekja e pikës së verbër (BSM)	•	•
Sinjalizim për trafikun e pasëm (RTA)	•	•
Paralajmërim për ndryshim korsie (LCW)	•	•
Dritat		
LED drita ditore	•	•
Dritat e përparme të mjegullës	•	•
Dritat e pasme të mjegullës	•	•
Dritat halogjene të përparme me rregullim të nivelit të ndriçimit	•	–
LED drita të përparme me rregullim të nivelit të ndriçimit	–	•

Dritat (vazhdimi)	Comfort	Luxury
Drita e pasme dinamike e kthesës	–	•
Senzor i muzgut	•	•
Dritë frenash të montuara lart	•	•
Logoja e ndriçuar e mirëseardhjes MG	•	•
Asistencë parkimi		
Sensorët e parkimit të përparmë dhe të pasëm	•	•
Kamera e pasme me linja drejtimi dinamike	•	–
Kamera 360°	–	•
Rrip sigurimi		
Para 3 pika + shtrënguese rripi dhe kufizues ngarkese	•	•
Pjesa e pasme në 2 anët 3 pika + shtrënguese rripi dhe kufizues të ngarkesës	•	•
Përkujtues i rripit të sigurimit të përparmë dhe të pasmë	•	•
Rregullimi i lartësisë së rripit të sigurimit të përparmë	•	•
Eksterijeri		
Shinat e çatisë	•	•
Spoiler	•	•

Eksterijeri (vazhdimi)	Comfort	Luxury
Fshirës pa kocka të xhamit të përparmë	•	•
Fshirëse e pasme	•	•
Pragu i dritares i kromuar	•	•
Ngrohja e xhamit të pasmë	•	•
Xhamat të errësuar	•	•
Ekran privatësie për xhamat e pasmë	•	•
Dera elektrke e bagazhit	–	•
Pasqyrat e jashtme		
Ngrohje	•	•
Me tregues rrotullimesh	•	•
Rregullimi elektrik	•	•
Palosje automatike	•	•
Ngjyra e karoserisë	•	•
Dorezat e derës		
Ngjyra e karoserisë	•	•
Pjesërisht e kromuar	•	•

Karakteristikat (vazhdimi)

Interijeri dhe komoditeti

	Comfort	Luxury
„Mbyllje dembele ” (ngritja e mëvonshme automatike e dritares pas mbylljes a)	•	•
I2V priza	•	•
Kapaku i bagazhit	•	•
Drita në bagazh	•	•
2-mënyra të rregullimit të drejtimit	•	•
Leva e ndërrimit elektronik	•	•
Mbështetëse për dorën rrëshqitëse	•	•
Dorezat e kromuara në dyer	•	•
Mbrojtës dielli me pasqyrë dhe dritë	•	•
„Shtëpi ” funksioni i dritave të para (ndriçimi kur hyni ose dilni nga makina)	•	•
Pasqyrë e brendshme automatike kundër verbimit	•	•
Panel dekorativ premium për derën	–	•
Dritat e pasme të leximit	–	•
Dritat e ambientit	–	•
Pedale sportive e bërë nga aliazh i lehtë	–	•
Çati panoramike	–	•
Timoni		
Lëkurë me qepje	•	•
Multifunksional	•	•

Ngritja e dritares

	Comfort	Luxury
Ngritje elektronike	•	•
Ngritja dhe ulja automatike e të gjitha dritareve	•	•
Një sistem për të parandaluar ngritjen e xhamit në rast se zbulohet një pengesë	•	•

Kondicioneri

Kondicioner 2-zonësh	•	•
Hapjet e pasme të ventilimit	•	•
Kondicioneri PM2.5 me filter	•	•

Ngasja me mtorr elektrik

Fuqi elektrke e pastër	•	•
Kontrolli i nivelit të VN baterisë	•	•
Sistemi i rikuperimit të energjisë kinetike (KERS)	•	•

Infotainment

10.1" radio me ngjyrë	•	•
12.3" klaster virtual	•	•
DAB (Digital audio emitim)	•	•
Navigacion satelitor	•	•
Altoparlantët	6	6

Infotainment (vazhdimi)	Comfort Luxury	
	2 mikrofona	•
4 USB hyrje	•	•
Bluetooth	•	•
Apple CarPlay	•	•
Android Auto	•	•
MP3	•	•
Kycje Centrale		
Mbyllje në distancë	•	•
Hyrja pa çelës	•	•
Nisja e motorit me një buton	•	•
Sedilje		
Sedilja e shoferit e rregullueshme në lartësi	•	•
Sedilja e shoferit e rregullueshme elektrike	•	•
Sedilja e shoferit me mbështetje manuale lumbale	•	•
Sedilja e pasagjerit e rregullueshme elektrike	–	•
Xhep pas sediljeve të përparme	•	•
Sedilje prej lëkure të pjesshme	•	–
Sediljet sportive të integruara përpara	–	•
Sediljet e përparme me ngrohje	•	•
	•	•

Sedilje (vazhdimi)	Comfort Luxury	
	Sediljet e pasme me mbështetëse qendrore dhe mbajtëse gote	•
40:60 sediljet e pasme të palosshme	•	•
Disqet dhe gomat		
215/60R17	•	–
235/50R18	•	•
17"aluminijski disk	•	–
18"aluminijski disk	•	•
Hurricane set riparimit të gomave	•	•
Karikimi		
Kabel për karikim (Spina sigurie me lidhje tipi 2)	•	•
Kabel për karikim (Tip 2 me spine tip 2, I6A)	•	•
Ngyra e karoserise		
Dover White/ bela (boje jo metalike)	•	•
Pebble black / crna (boje metalike)	•	•
Phantom red / crvena (boke metalike)	•	•
Medal silver / srebrna (boke metalike)	•	•
Ngjyra e brendshme		
e zezë	•	•
e kuqe	–	•

MG EHS PLUG-IN HYBRID VJEN ME GARANCINË PREJ 7 VJET /150.000 KM.

- ⊕ Garancia bazë e automjetit: 7 vjet /150,000km
- ⊕ HV Electric Driven sistem: 7 vjet /150,000km
- ⊕ Power Pack (VN baterija): 7 vjet /150,000km
- ⊕ Anti-perforacioni : 7 vjet /e pakufizuar no
- ⊕ Asistencë në rrugë: 1.vit e përfshirë , 2. deri 7. vjet për të gjithë klientët që kanë një librezë complete servisi tek përfaqësuesi i MG

* mgmotor.eu

Termet dhe Kushtet

Është bërë çdo përpjekje për të siguruar që përmbajtja e këtij publikimi të jetë e saktë dhe e përditësuar në momentin e publikimit (dhjetor 2020). Ju lutemi vini re se ngjyrat dhe aksesoret janë vetëm për qëllime ilustruese. Ngjyrat dhe përfundimet e përsëritura i nënshtrohen kufizimeve të procesit të printimit dhe mund të ndryshojnë nga ngjyra dhe përfundimi aktual .

MG Motor Europe mbështet një politikë të përmirësimit të vazhdueshëm dhe rezervon të drejtën për të ndryshuar ngjyrat, aksesoret, materialet, dizajnet, format, specifikimet dhe modelet në çdo kohë pa njoftim paraprak. Çdo pjesë mund të pezullohet në çdo kohë. Specifikimet aktuale mund të ndryshojnë nga automjetet e paraqitura. Për informacionin më të fundit, kontaktoni përfaqësuesin tuaj të MG..

Botuar në dhjetor 2020. Verzioni 1.